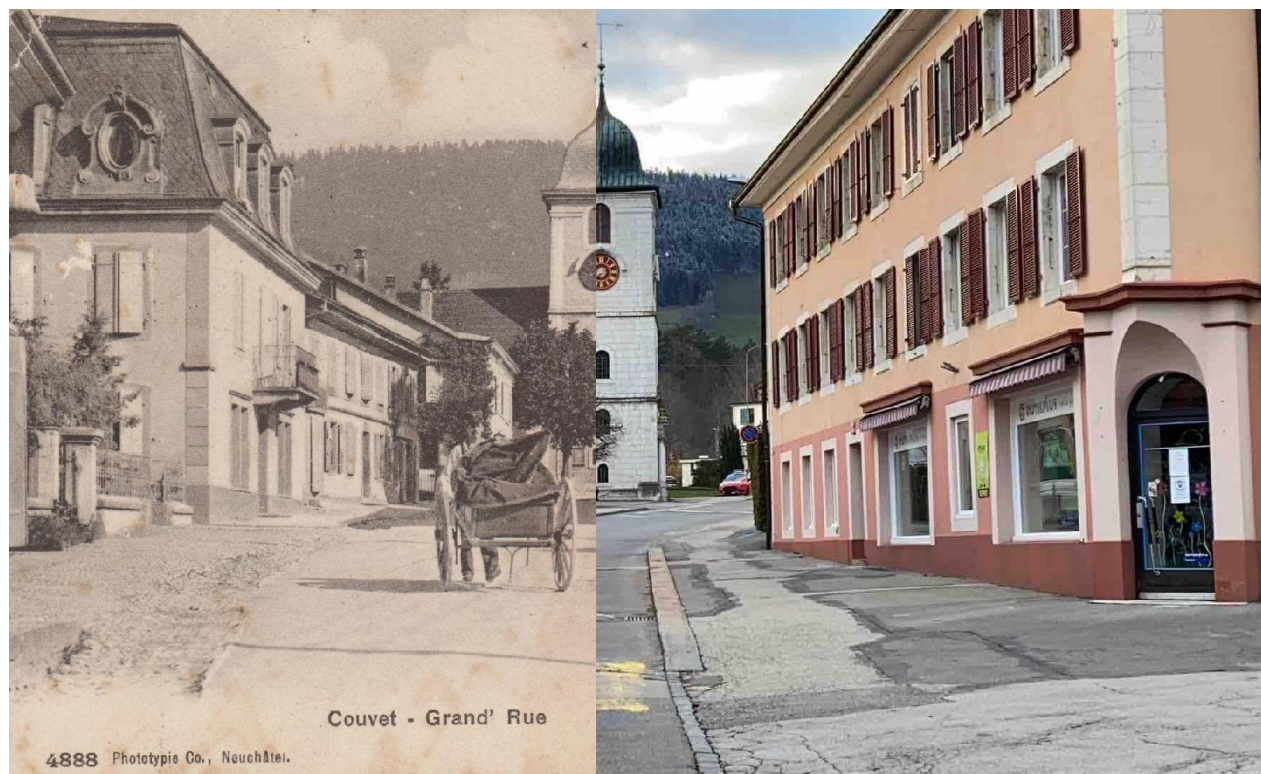




COMMUNE DE
VAL-DE-TRAVERS



Requalification de la traversée de localité de Couvet



Présentation aux commerçants
25.06.2024

Présentation

Déroulement

- 1. Rappel objectifs – aménagement proposé**
- 2. Grand Rue**
- 3. Stationnement - principe et réalité**
- 4. Rue St-Gervais**
- 5. Calendrier**
- 6. Questions / réponses**

Introduction

Contexte

Projet porté par la Commune Val-de-Travers et le Canton (SPCH)

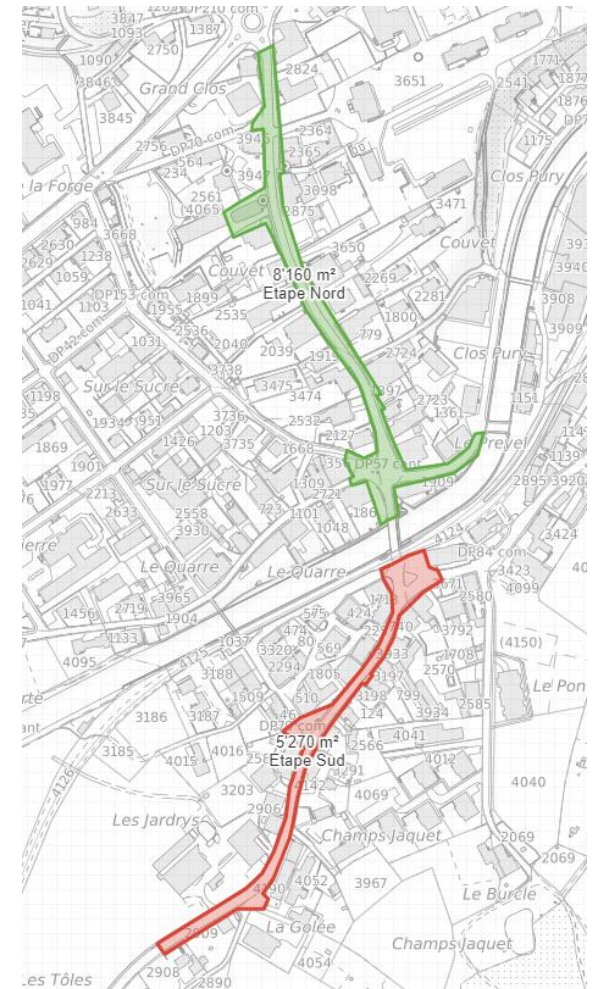
SPCH : Reconstruction totale de la chaussée existante

Commune : Requalification de l'espace public façade à façade et assainissement réseaux souterrains

Objectifs :

Requalifier l'espace public - **Modérer** les vitesses - **Sécuriser** les flux (piétons / écoliers / ...) - **Desservir** les commerces (stationnement) - **Intégrer** les cyclistes (circulation / stationnement) - **Végétaliser / perméabiliser** (qualité espace-rue / îlots de chaleur) -

Enfin, améliorer la qualité et la convivialité de l'espace public dans les règles de l'art (sécurité)



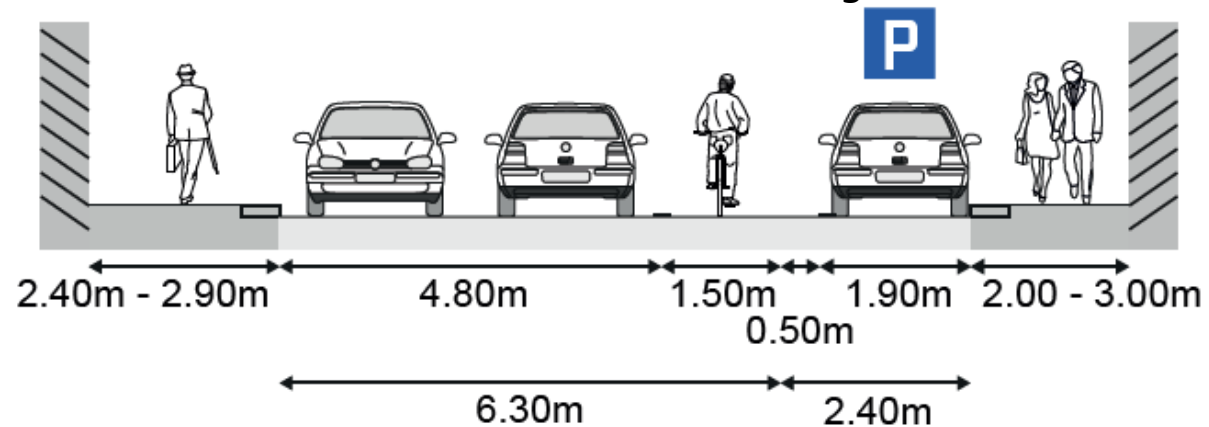
Principe d'aménagement

Grand Rue

Profil standard avec stationnement

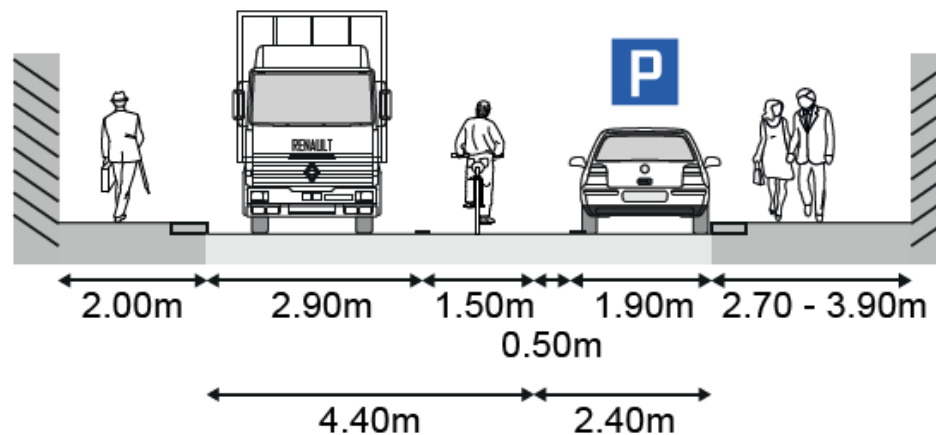
Stationnement

longitudinal



Profil réduit avec stationnement

*Combinaison
stationnement &
modération des vitesses*



sd ingéni



Principe d'aménagement

Végétalisation et matérialité

Pour lutter contre les ilots de chaleur :

- Végétalisation basse
- De type sèche pour minimiser l'entretien
- Surface perméable



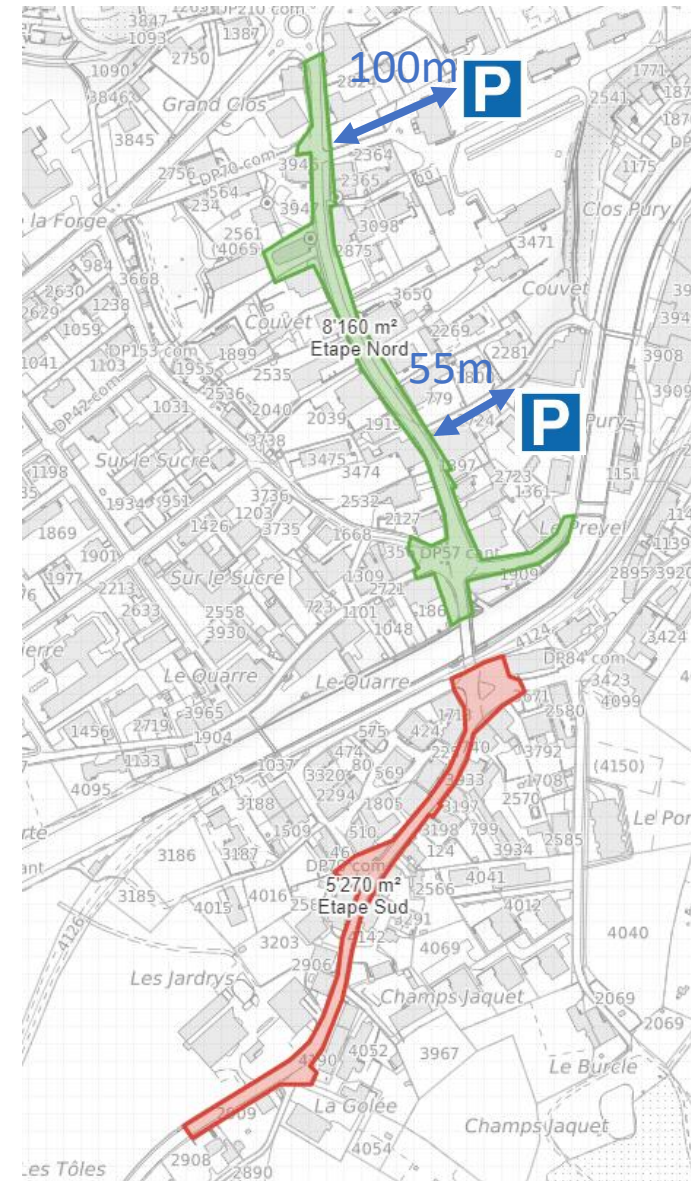
Stationnement

Principe de stationnement

Le stationnement sur la Place des Halles est de **courte durée** en lien avec les commerces – 30mn.

Le stationnement de la Grand-Rue est réservé au besoin de **moyenne durée** – 60mn : bancomat, la poste, à la pharmacie, un café, etc

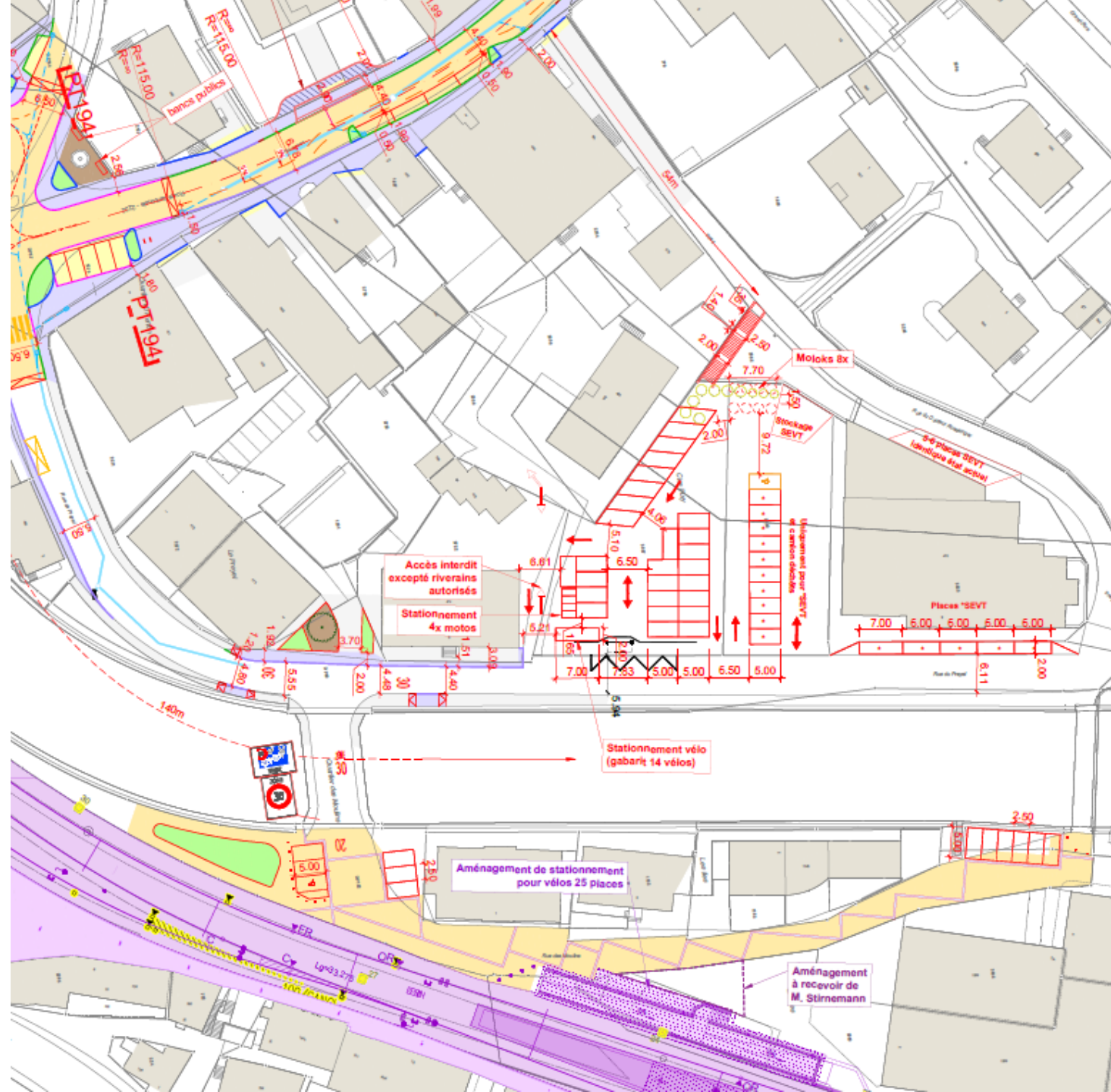
Pour le stationnement de **moyenne à longue durée** (supérieur à 60mn), les parkings du Prével au sud et de la place des Collèges au nord sont respectivement à 80 et 100m environ de la Grand-Rue, l'équivalent de 2-3mn à pied !
Le parking du Prével sera réaménagé et un escalier le reliera directement à la rue Docteur Roessinger → Grand-Rue.



Stationnement

Réaménagement Préyel

- ✓ Ré et organisation du parking du Préyel (répartition public / privé)
- ✓ **27 places publics + 1 pl handicapé**
- ✓ Implantation stationnement vélos (14+25) et 2 roues motorisées (4)
- ✓ **Continuité des cheminements piétons**
- ✓ Réaménagement espace public
- ✓ **Végétalisation**
- ✓ Liaison avec le projet de la gare TransN avec une zone de rencontre (20km/h)
- ✓ Accès aux moloks



Proposition d'aménagement

Grand Rue – Place des Halles



Proposition d'aménagement

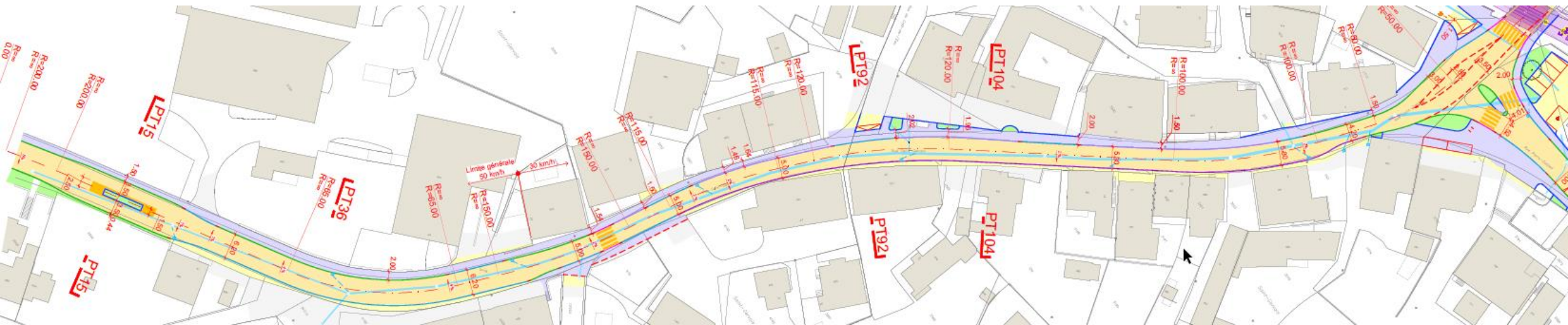
Grand-Rue – Place au nord de l'Eglise



Proposition d'aménagement

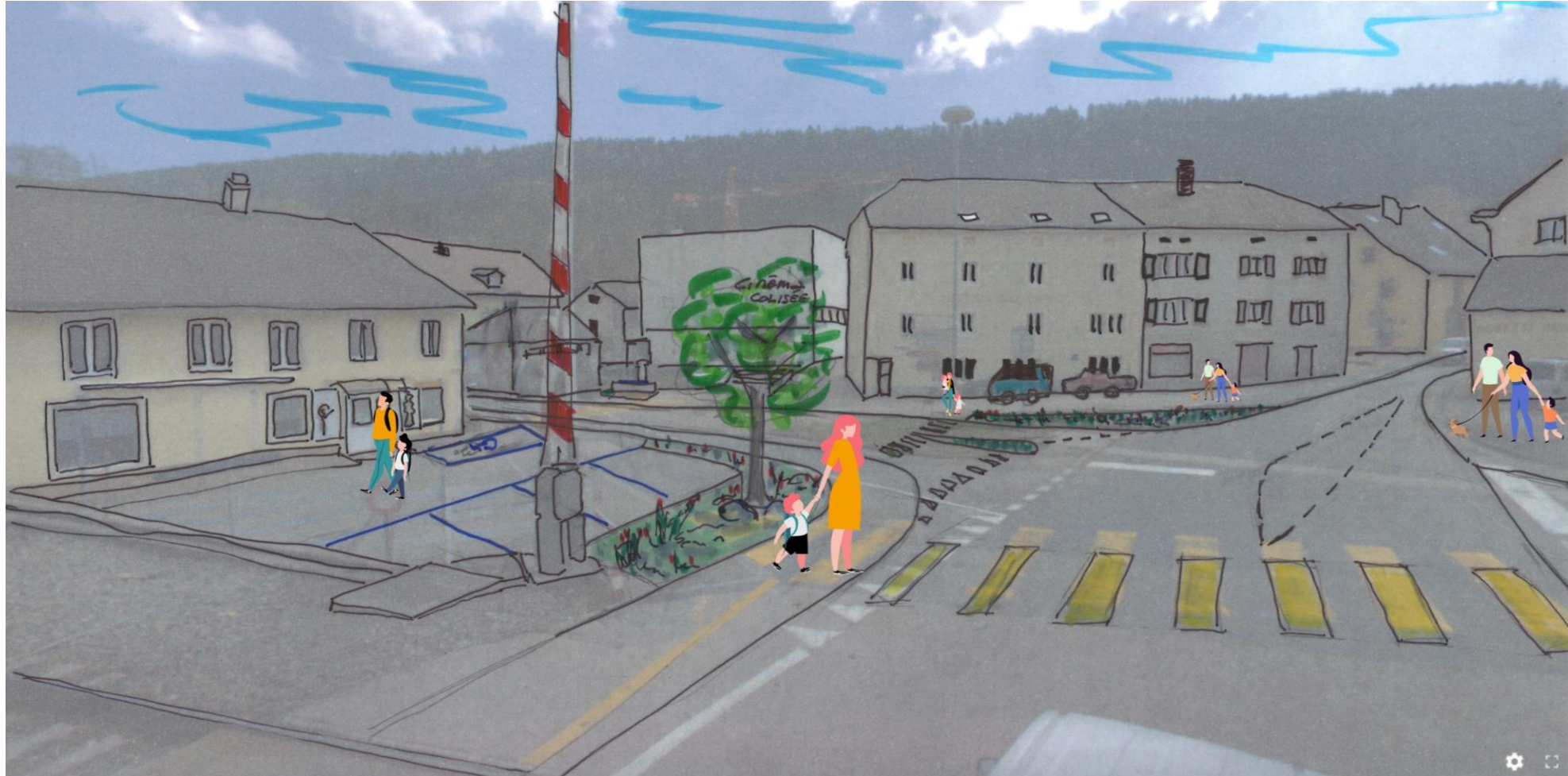
Rue St-Gervais

- Largeur de la chaussée de **6.20m en entrée ouest**, puis variant de **5.00 à 5.80m avec des resserrlements ponctuels**
- **Implantation d'un trottoir continu au nord**
- **Entrée ouest marquée par un îlot central** (végétalisation possible)
- **Réaménagement du carrefour** en réduisant l'espace routier au minimum et en assurant la continuité des cheminements piétons, ainsi que la valorisation des espaces publics



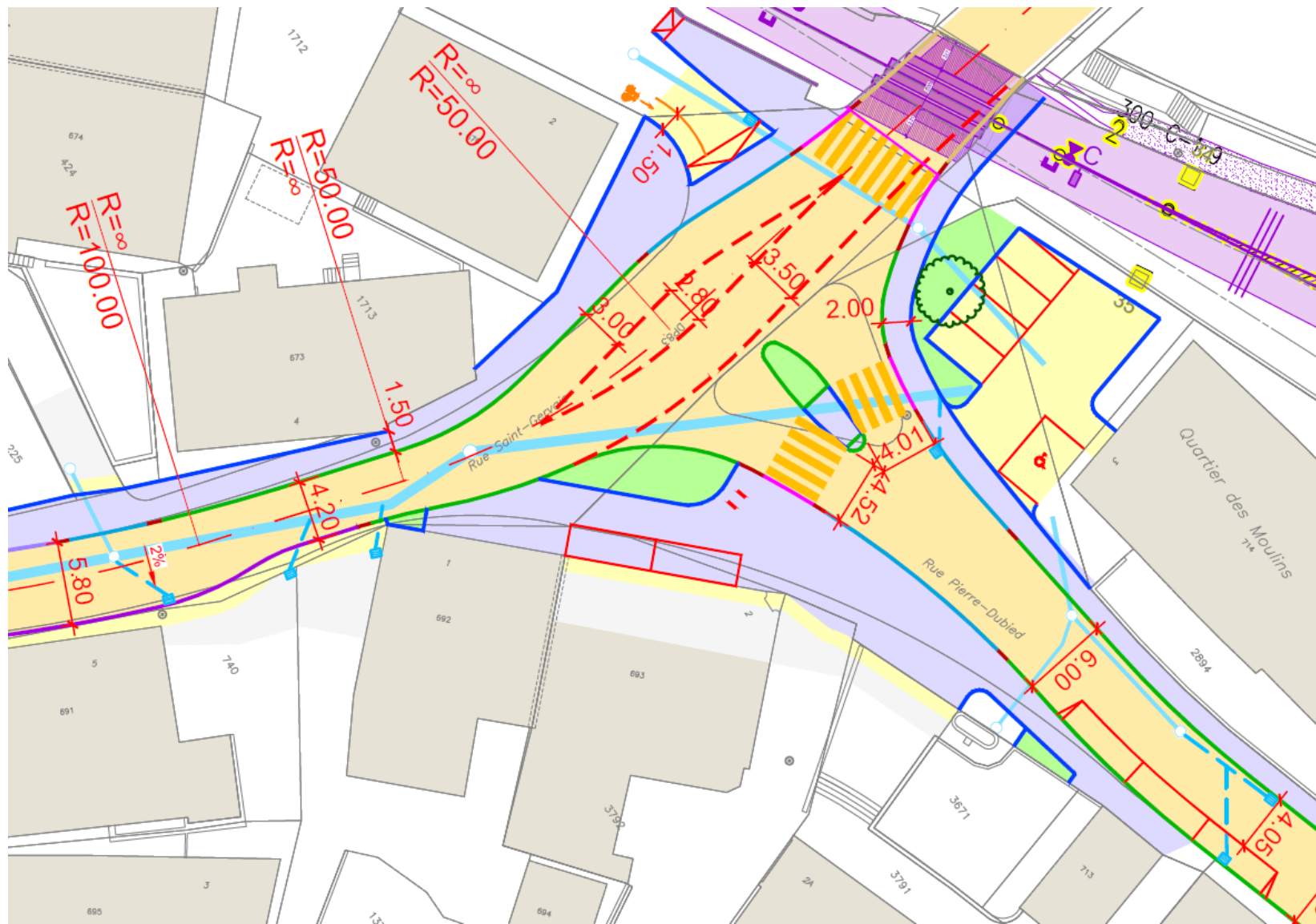
Proposition d'aménagement

Carrefour Rues St-Gervais – Pierre-Dubied



Proposition d'aménagement

Carrefour Rues St-Gervais – Pierre-Dubied



Calendrier

Suite

Début des travaux à la Grand-Rue – printemps 2025, dès la fin des travaux de la gare de Couvet

Durée du chantier : «1 année» (avril à octobre-novembre) **par secteur**

En résumé

1. Réaménagement façade à façade pour redonner de la qualité à l'espace public
2. Nombre de places de stationnement en baisse sur la Grand-Rue mais accompagné de mesures pour avoir une politique de stationnement cohérente
3. Redonner une ambiance village à Couvet et de l'attractivité

Merci de votre attention
? Questions ?