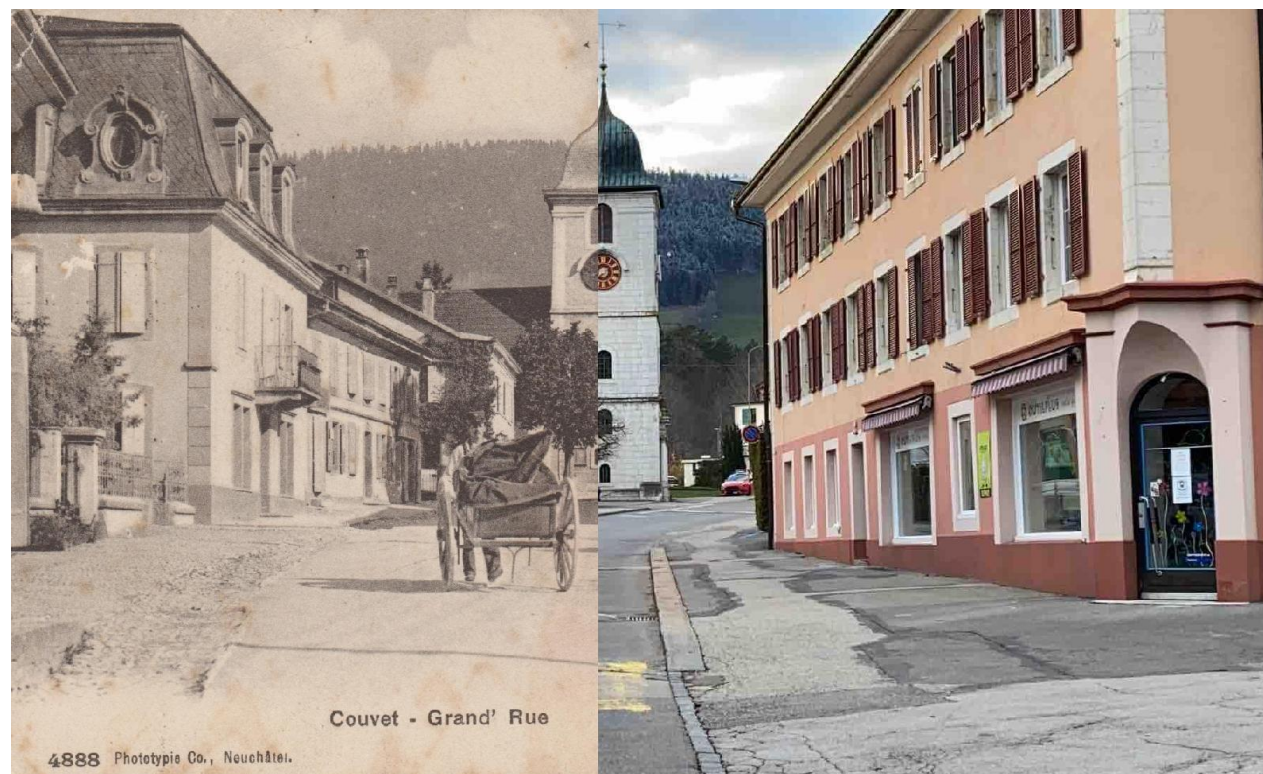




COMMUNE DE
VAL-DE-TRAVERS



Requalification de la traversée de localité de Couvet



Présentation aux riverains
10.07.2024

Présentation

Déroulement

- 1. Objectifs – aménagement proposé**
- 2. Grand Rue**
- 3. Stationnement - principe et réalité**
- 4. Rue St-Gervais**
- 5. Calendrier**
- 6. Conditions du chantier**
- 7. Questions / réponses**

Introduction

Contexte

Projet porté par la Commune Val-de-Travers et le Canton (SPCH)

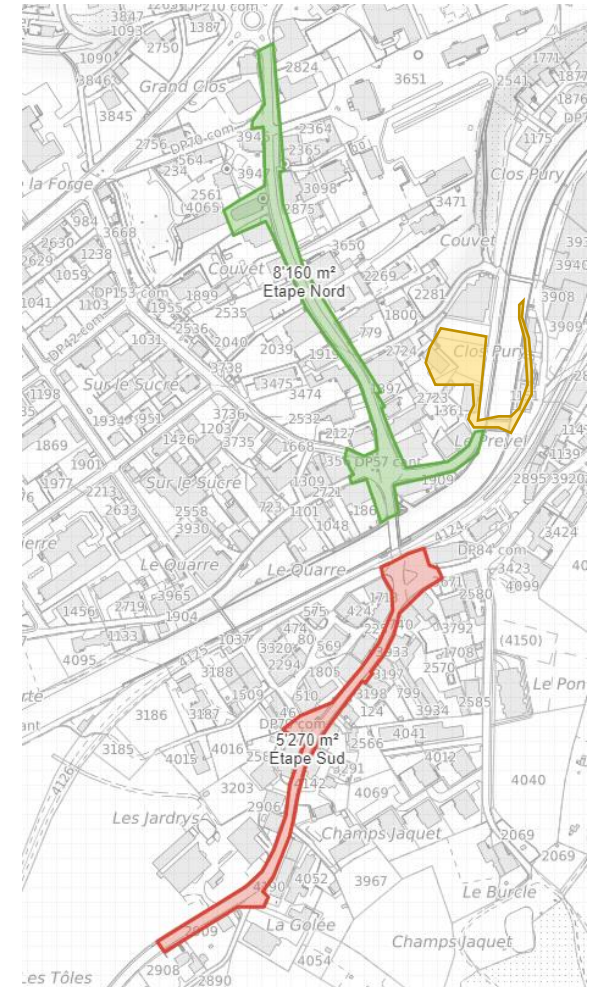
SPCH : **Reconstruction** totale de la chaussée existante

Commune : **Requalification** de l'espace public façade à façade et **assainissement** réseaux souterrains

Objectifs :

Requalifier l'espace public - **Modérer** les vitesses - **Sécuriser** les flux (piétons / écoliers / ...) - **Desservir** les commerces (stationnement) - **Intégrer** les cyclistes (circulation / stationnement) - **Végétaliser / perméabiliser** (qualité espace-rue / îlots de chaleur) -

Finalement, améliorer la qualité et la convivialité de l'espace public dans les règles de l'art (sécurité) en optimisant les coûts grâce à la synergie avec le Canton.



Principe d'aménagement

Grand Rue



Projet présenté et discuté à deux reprises avec les commerçants :

- 4 juillet 2023
- 26 juin 2024

Des modifications seront encore apportées pour répondre aux attentes de ces derniers.

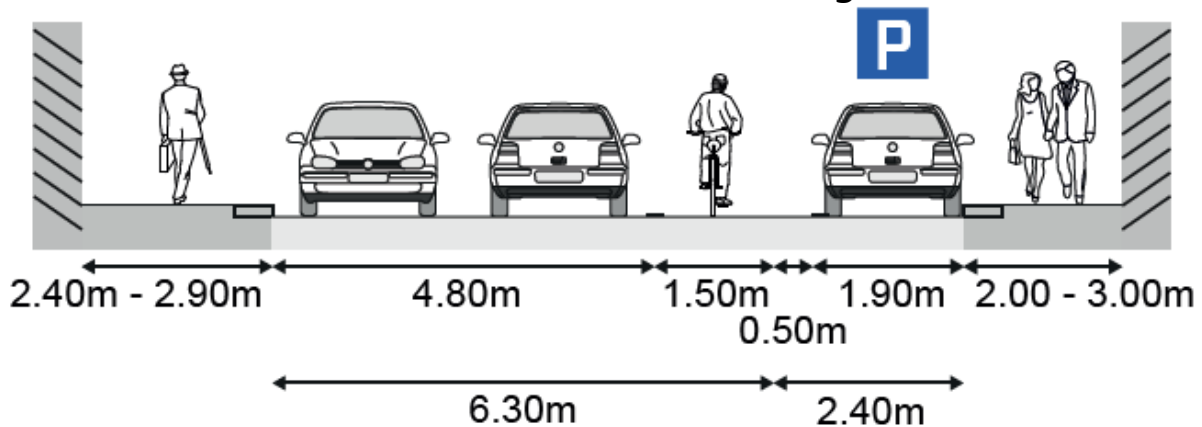
Principe d'aménagement

Grand Rue

Profil standard avec stationnement

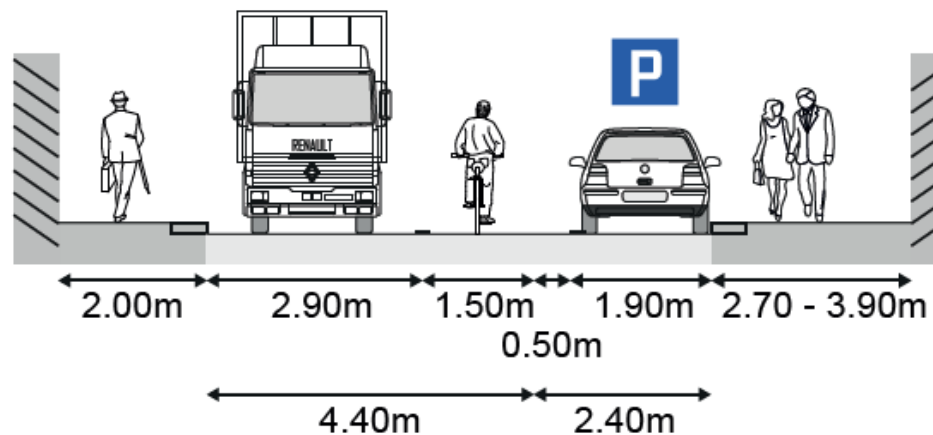
Stationnement

longitudinal



Profil réduit avec stationnement

*Combinaison
stationnement &
modération des vitesses*



sd ingéni



Principe d'aménagement

Végétalisation et matérialité

Pour lutter contre les ilots de chaleur :

- Végétalisation basse
- De type sèche pour minimiser l'entretien
- Surface perméable



Stationnement

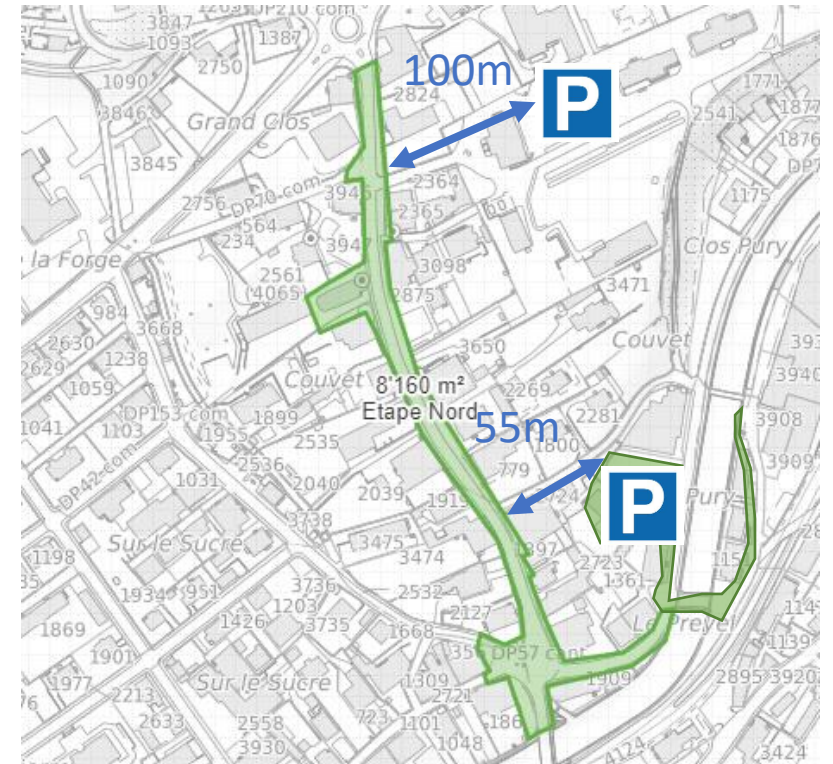
Principe de stationnement

Le stationnement sur la Place des Halles est de **courte durée** en lien avec les commerces – 30mn.

Le stationnement de la Grand-Rue est réservé au besoin de **moyenne durée** – 60mn : bancomat, la poste, à la pharmacie, un café, etc

Pour le stationnement de **moyenne à longue durée** (supérieur à 60mn), les parkings du Prével au sud et de la place des Collèges au nord sont respectivement à 80 et 100m environ de la Grand-Rue, l'équivalent de 2-3mn à pied !

Le parking du Prével sera réaménagé et un escalier le reliera directement à la rue Docteur Roessinger → Grand-Rue.

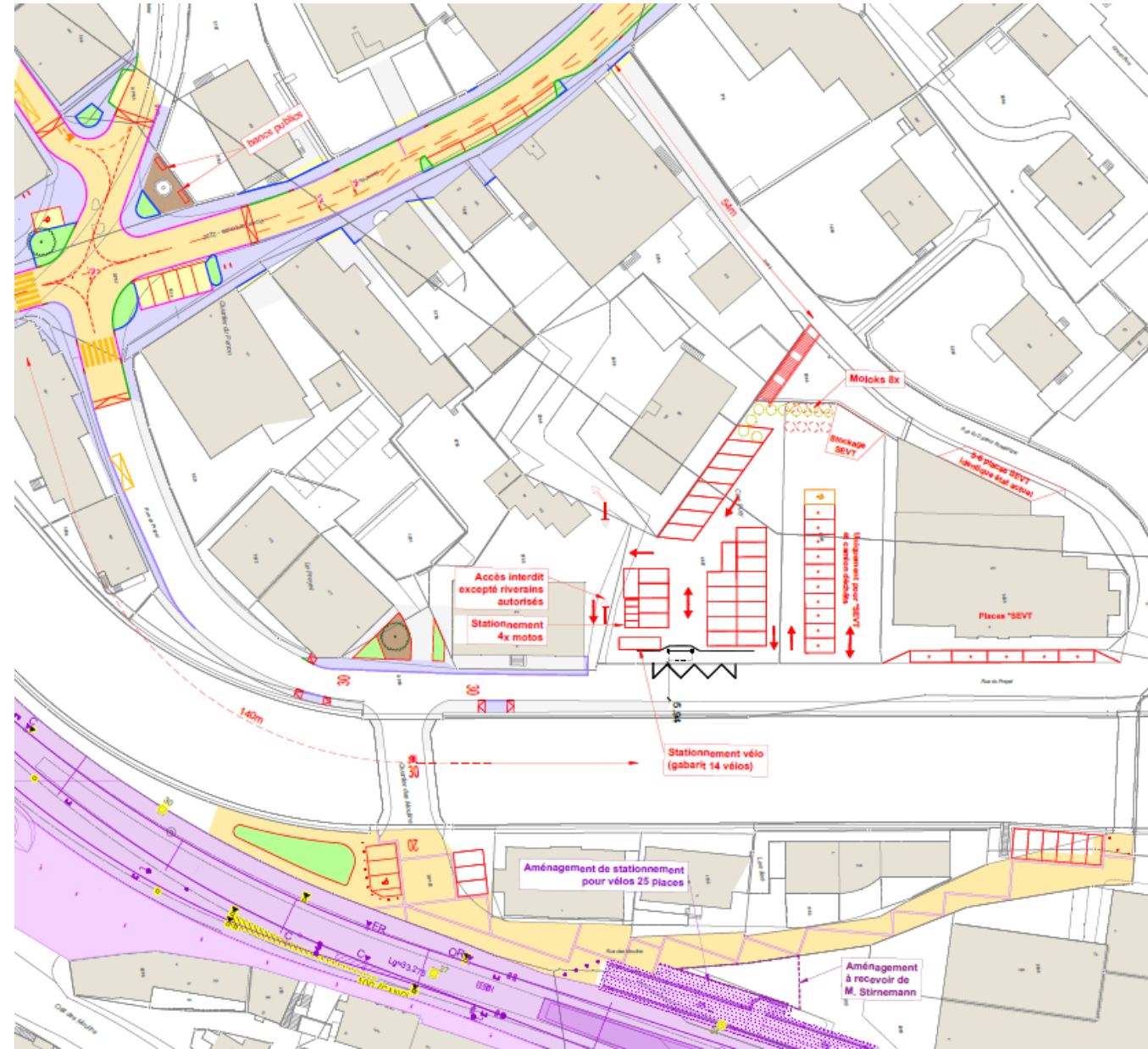


Stationnement

Réaménagement Préyel

- ✓ Ré et organisation du parking du Préyel (répartition public / privé)
- ✓ **27 places publics + 1 pl handicapé**
- ✓ Implantation stationnement vélos (14+25) et 2 roues motorisées (4)
- ✓ **Continuité des cheminements piétons**
- ✓ Réaménagement espace public
- ✓ **Végétalisation**
- ✓ Liaison avec le projet de la gare TransN avec une zone de rencontre (20km/h)
- ✓ Accès aux moloks

Présentation du 10.07.2024



Proposition d'aménagement

Grand Rue – Place des Halles



Proposition d'aménagement

Grand-Rue – Place des Halles

Actuelles	Planifiées
Blanches	
	max 30mn
Bleues	
max 30mn	
	Handicapé
15	14
Livraison	Livraison
	Livraison



Présentation du 10.07.2024

Proposition d'aménagement

Grand-Rue – Place au nord de l'Eglise



Présentation du 10.07.2024

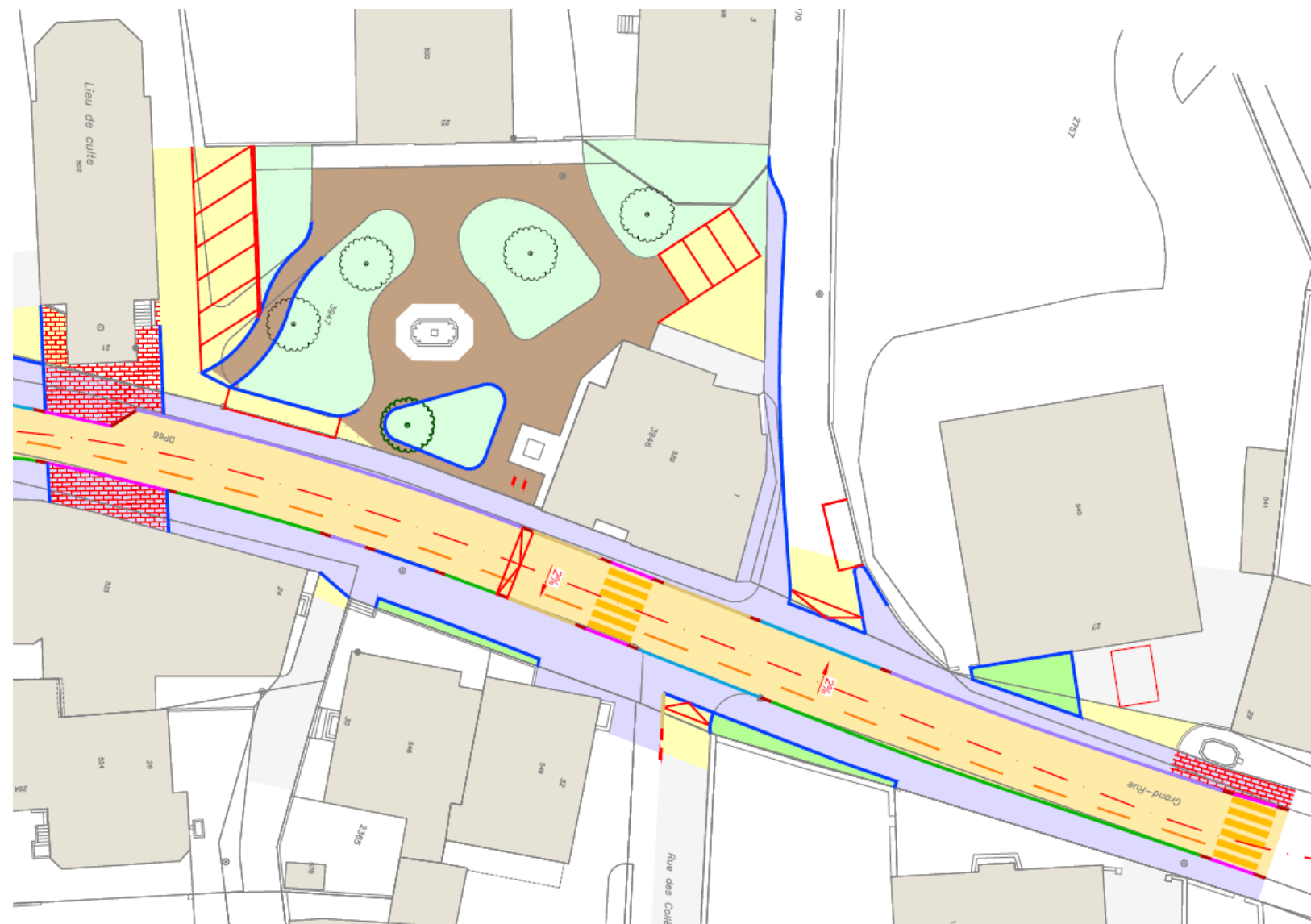
Proposition d'aménagement

Grand-Rue – secteur nord (jusqu'au giratoire)

Actuelles	Planifiées
Blanches	Bleues
Bleues	
privée	privée
privée	
15	10

Parking de la place des Collèges à 3mn

Présentation du 10.07.2024



Principe d'aménagement

St-Gervais



Présentation du 10.07.2024

Proposition d'aménagement

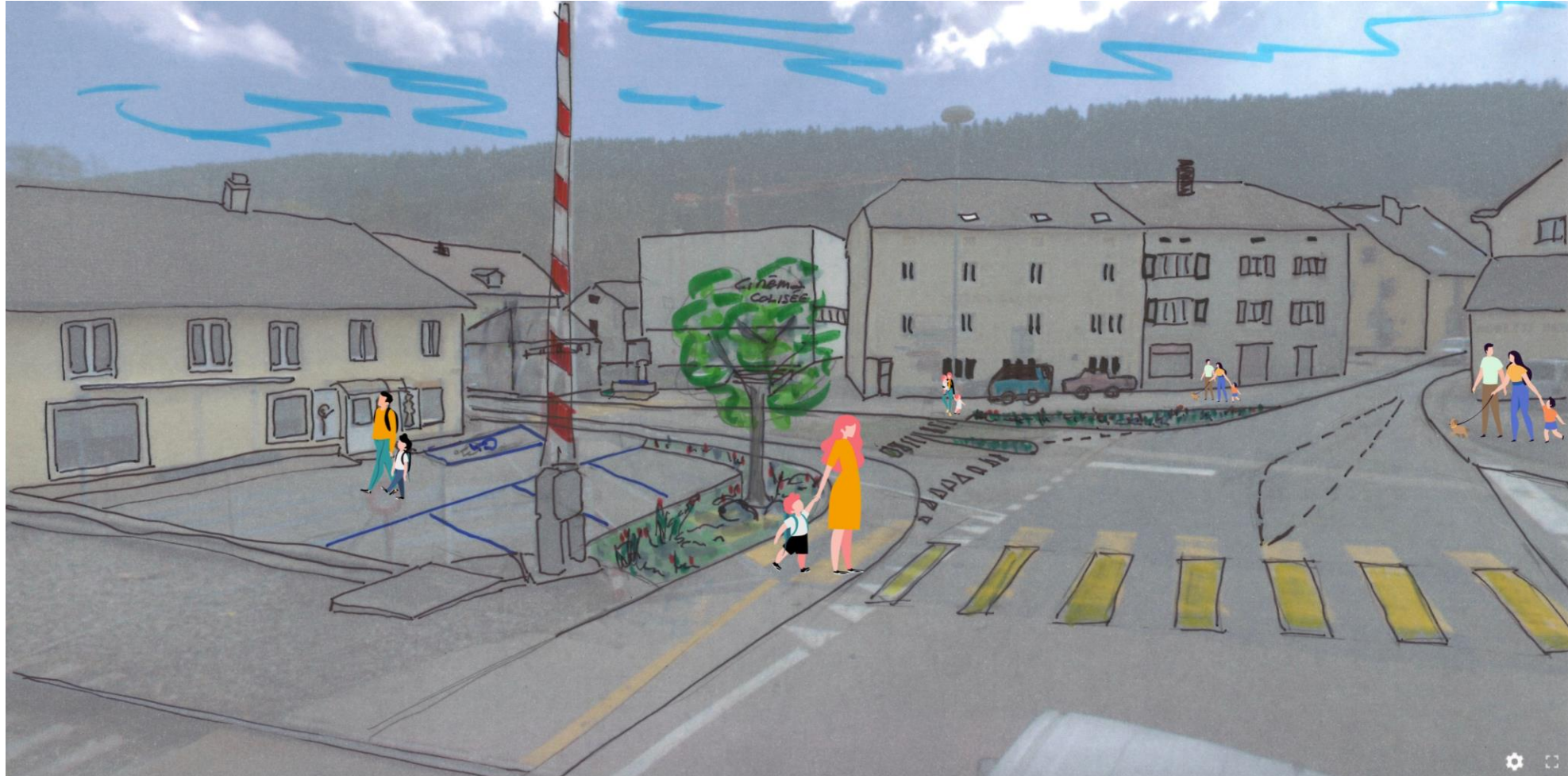
Rue St-Gervais

- Largeur de la chaussée de **6.20m en entrée ouest, puis variant de 5.00 à 5.80m avec des resserrlements ponctuels**
- **Implantation d'un trottoir continu au nord**
- **Entrée ouest marquée par un ilot central (végétalisation possible)**
- **Réaménagement du carrefour** en réduisant l'espace routier au minimum et en assurant la continuité des cheminements piétons, ainsi que la valorisation des espaces publics



Proposition d'aménagement

Carrefour Rues St-Gervais – Pierre-Dubied



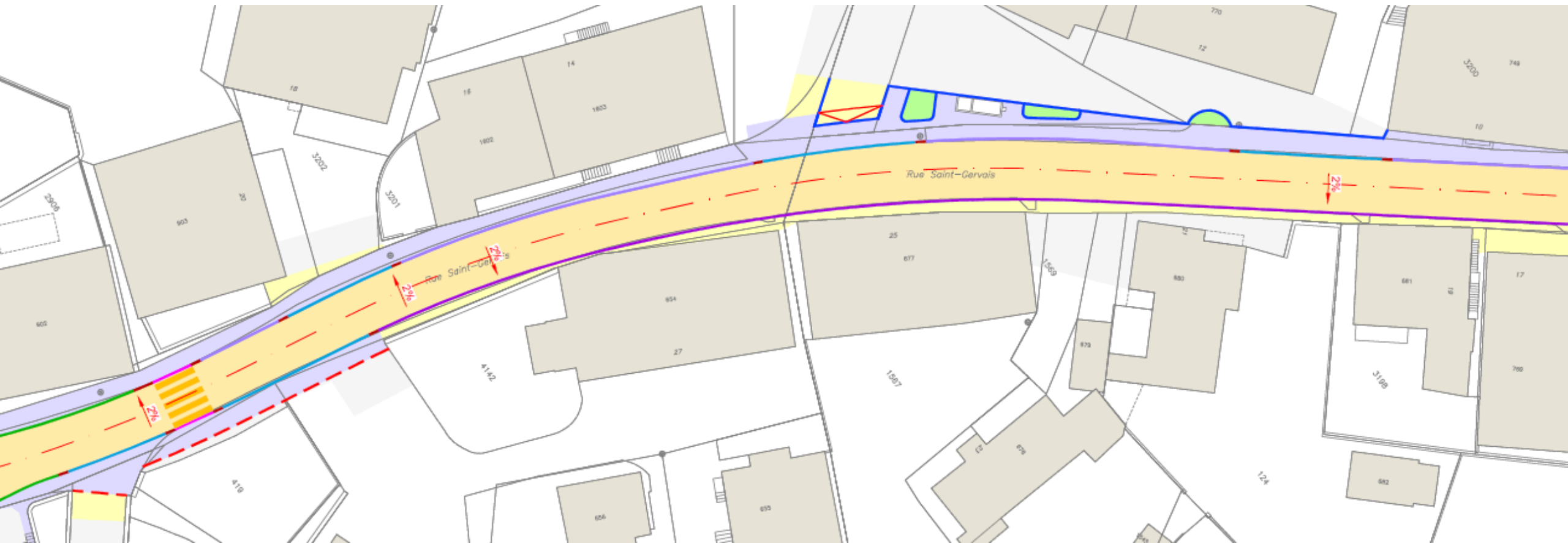
Proposition d'aménagement

Carrefour Rues St-Gervais – Pierre-Dubied



Proposition d'aménagement

Rues St-Gervais – Crêt-de-l'Eau



Sécurisation des cheminements piétons – réaménagement de la placette – dégagement des façades dans la mesure du possible

Proposition d'aménagement

Entrée localité ouest



Aménagement (routier et trottoir) permettant d'abaisser la vitesse de circulation et de sécuriser les cheminements des piétons. On retrouve le même concept qu'à l'entrée est de Travers.

Calendrier

Suite

Début des travaux à la Grand-Rue – printemps 2025, dès la fin des travaux de la gare de Couvet

Durée du chantier :

- **Grand-Rue - 2025 (mars à octobre-novembre) puis pose du revêtement en 2026**
- **St Gervais – 2026 (mars à octobre-novembre) puis pose du revêtement en 2027**

Calendrier

Suite

Dans tous les cas, durant le chantier :

- Accès piétons riverains conservés
- Accès aux commerces conservés
- Sur Grand-Rue, chantier par étapes, avec gestion par feux de la circulation
- Sur St-Gervais, interruption de la circulation, déviations mises en place

Il pourrait y avoir **quelques exceptions, limitées dans le temps, pour des opérations coup de poing.**

En résumé

1. Réaménagement façade à façade pour redonner de la qualité à l'espace public, une ambiance village à Couvet et de l'attractivité
2. Nombre de places de stationnement en baisse sur la Grand-Rue mais accompagné de mesures pour avoir une politique de stationnement cohérente
3. Synergie avec les travaux du Canton pour optimiser les coûts et réaliser également l'assainissement des réseaux souterrains

Merci de votre attention
? Questions ?